

ZESTAWIENIE STALI ZBROJENIOWEJ

TABELA 1					Elementów
Ł1 ŁAWA FUNDAMENTOWA 40x30 cm					67,94 mb
Nr	Średnica	Długość	Długość w [m] dla średnic		
Pręta	[mm]	[m]	A-0	A-II	A-III
1	10	1,10	4	4,40	10
2	6	1,06	4	4,24	
Razem długość		[m]	4,24	4,40	0
Ogół. EM dla 1 mb.		[kg]	0,222	0,617	0,617
Razem ciężar dla 1 mb.		[kg]	0,94	2,71	0,00
OCÓŁ EM dla 1 mb.		[kg]		3,66	
Razem ciężar dla elem.	67,9	[kg]	63,95	184,44	0,00
OCÓŁ EM dla elem.	67,9	[kg]		248,39	0,00

TABELA 2					Elementów
S1 ŚCIANA ŻELBETOWA gr. 18 cm, Hc=2,20m, L=6,63m					7
Nr	Średnica	Długość	Długość w [m] dla średnic		
Pręta	[mm]	[m]	A-0	A-II	A-III
1	10	2,55	88	224,40	12
4	10	6,60	30	198,00	
Razem długość		[m]	0	422,4	0
Ogół. EM dla 1 mb.		[kg]	0,222	0,617	0,617
Razem ciężar dla 1 mb.		[kg]	0,00	260,62	0,00
OCÓŁ EM dla 1 mb.		[kg]		260,62	0,00
Razem ciężar dla elem.	7	[kg]	0,00	1824,35	0,00
OCÓŁ EM dla elem.	7	[kg]		1824,35	0,00

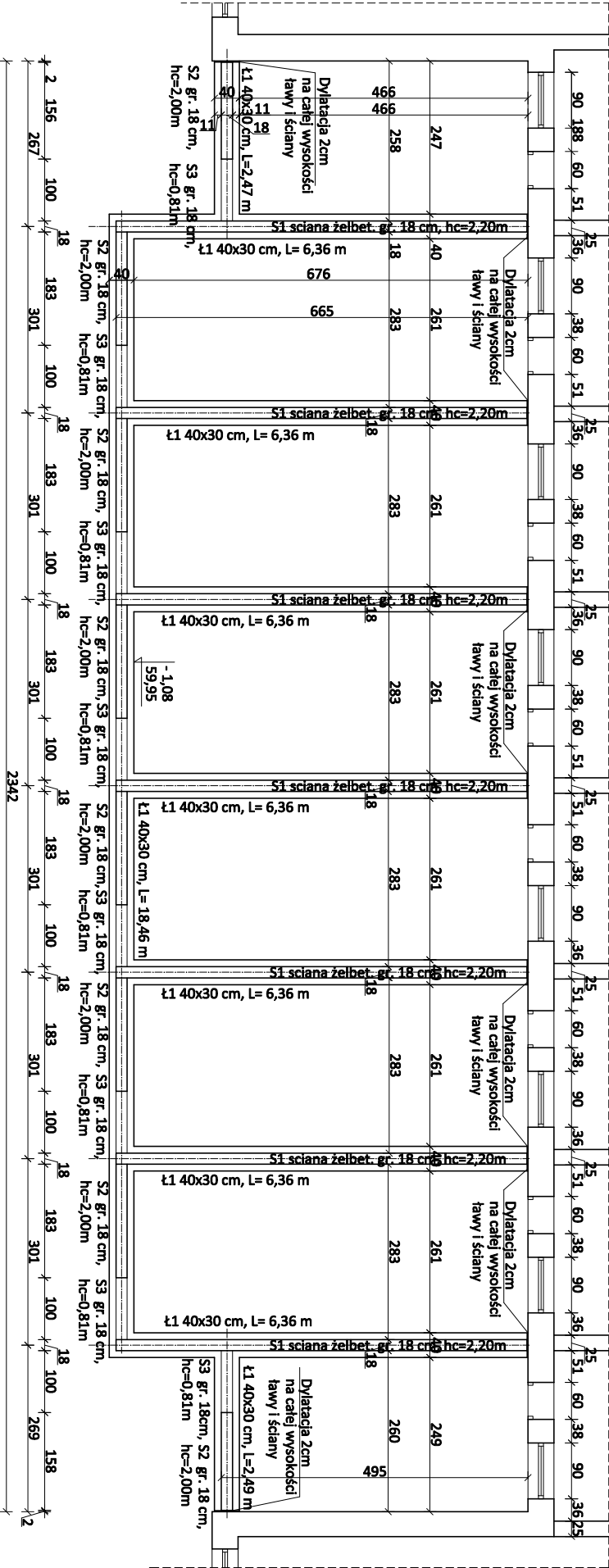
TABELA 3					Elementów
S2 ŚCIANA ŻELBETOWA gr. 18 cm, Hc=2,00m, L=1,83m					6
Nr	Średnica	Długość	Długość w [m] dla średnic		
Pręta	[mm]	[m]	A-0	A-II	A-III
3	10	2,35	26	61,10	12
4	10	1,79	28	50,12	
5	10	1,00	28	28,00	
Razem długość		[m]	0	139,22	0
Ogół. EM dla 1 mb.		[kg]	0,222	0,617	0,617
Razem ciężar dla 1 mb.		[kg]	0,00	85,90	0,00
OCÓŁ EM dla 1 mb.		[kg]		85,90	0,00
Razem ciężar dla elem.	6	[kg]	0,00	515,39	0,00
OCÓŁ EM dla elem.	6	[kg]		515,39	0,00

TABELA 4					Elementów
S2 ŚCIANA ŻELBETOWA gr. 18 cm, Hc=2,00m, L=1,58m					2
Nr	Średnica	Długość	Długość w [m] dla średnic		
Pręta	[mm]	[m]	A-0	A-II	A-III
3	10	2,35	22	51,70	12
4	10	1,53	28	42,64	
Razem długość		[m]	0	94,34	0
Ogół. EM dla 1 mb.		[kg]	0,222	0,617	0,617
Razem ciężar dla 1 mb.		[kg]	0,00	58,33	0,00
OCÓŁ EM dla 1 mb.		[kg]		58,33	0,00
Razem ciężar dla elem.	2	[kg]	0,00	116,66	0,00
OCÓŁ EM dla elem.	2	[kg]		116,66	0,00

TABELA 5					Elementów
S4 ŚCIANA ŻELBETOWA gr. 18 cm, Hc=0,81m, L=1,00m					8
Nr	Średnica	Długość	Długość w [m] dla średnic		
Pręta	[mm]	[m]	A-0	A-II	A-III
3	10	1,16	14	16,24	12
4	10	1,80	12	18,20	
Razem długość		[m]	0	35,44	0
Ogół. EM dla 1 mb.		[kg]	0,222	0,617	0,617
Razem ciężar dla 1 mb.		[kg]	0,00	21,87	0,00
OCÓŁ EM dla 1 mb.		[kg]		21,87	0,00
Razem ciężar dla elem.	8	[kg]	0,00	174,93	0,00
OCÓŁ EM dla elem.	8	[kg]		174,93	0,00

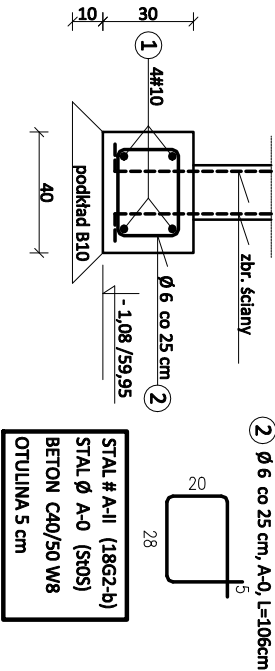
RZUT FUNDAMENTÓW

SKALA 1:100



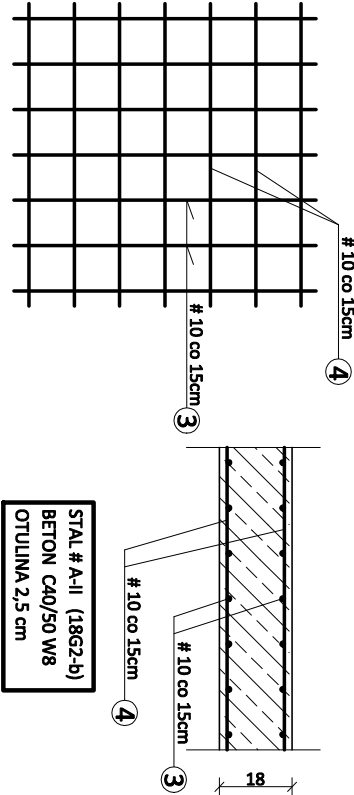
Ł1 ŁAWA FUNDAMENTOWA 40x30 cm,

Lc=67,94 mb



ŚCIANA ŻELBETOWA GR. 18 CM

Zbrojenie obustronne siatką o oczku 15x15cm z prętów # 10



- UWAGA:
1. WYKOPY POD ŁAWY PRZY ISTNIEJĄCEJ ZABUDOWIE WYKONYWAĆ METODĄ RĘCZNĄ.
  2. POZIOM POSADOWIENIA FUNDAMENTÓW PRZY ISTNIEJĄCEJ ZABUDOWIE DOSTOSOWAĆ DO POZIOMU ISTNIEJĄCYCH FUNDAMENTÓW.
  3. W CZASIE REALIZACJI PRAC NALEŻY STOSOWAĆ SIĘ DO UWAG I WYTYCZNYCH ZAWARTYCH W OPISIE TECHNICZNYM.
  4. PODKRAJ POD FUNDAMENTAMI NALEŻY WYKONAĆ Z BETONU B10 MPa, DO POZIOMU GRUNTU NOŚNEGO, ZAGĘBIENIE W GRUNT NOŚNY MIN. 15 CM.
  5. OSTATECZNY SPOSÓB POSADOWIENIA PROJ. ZABUDOWY W SĄSIEDZTWIE ISTN. BUDOWY NALEŻY ROZWIĄZAĆ BEZPOŚREDNIO NA BUDOWIE PO WYKONANIU WYKOPÓW.
  6. CAŁOŚĆ PRAC ZWIĄZANYCH Z POSADOWIENIEM PROJEKTOWANYCH FUNDAMENTÓW NALEŻY UZGODNIĆ Z AUTOREM PROJEKTU.
  7. WYKONAĆ PRZEPUSTY LUB USKOKI ŁAW W MIEJSCU PRZEJŚCIA KANALIZACJI.

NAZWA I ADRES OBIEKTU BUDOWIANEGO		VENTIROOF	
PRZEBUDOWA BOKSÓW DLA PSÓW		SP. Z O.O.	
PRZY SCHRONISKU DLA ZWIERZĄT W BYDGOSZCZY		ul. Arctowa 3/12,	
UL. GRUNWALDZKA 298, 85-435 BYDGOSZCZ		85-435 Osówiec	
DZ. NR EW. 13/4, 13/6, 14/7, obr. 316 BYDGOSZCZ		tel. 792 701 280	
TREŚĆ RYSUNKU			
RZUT FUNDAMENTÓW		DATA	
PROJEKTOWAŁ		mgr inż. arch. Maria Andrzejewska - Słosecka	
ARCHITEKT. NR 198/71 Bg		SKALA	
PROJEKTOWAŁ		mgr inż. Waldemar Słosecki	
konstrukcja		upr. bud. do projekt. bez ograniczeń	
w spec. KONSTRUKCJA NR 7210/85/76		BRANŻA	
OPRACOWAŁ		mgr inż. Joanna Ciszewska	
		ARCH. - KONS.	
		NR RYSUNKU	
		A/04	